



EUROPEAN UNION
EUROPEAN REGIONAL
DEVELOPMENT FUND



UHI Pilot Area 2 in Prague Bubny Brownfield

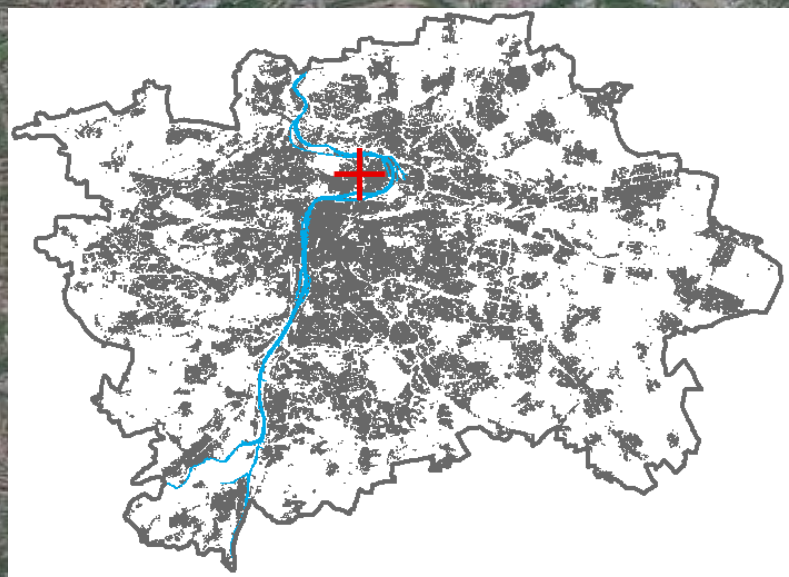
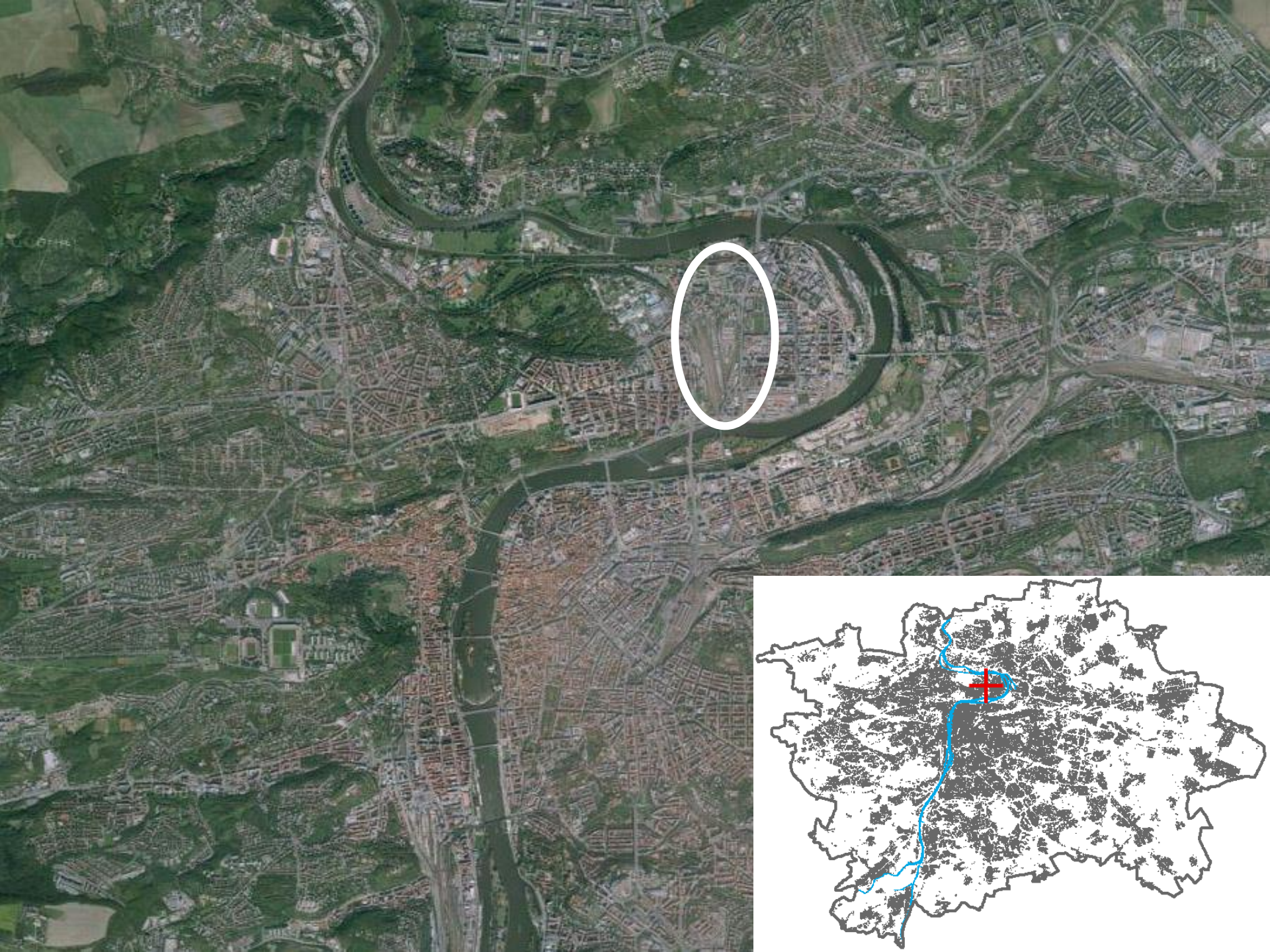
Maria Kazmuková, Dominik Aleš, Jan Flegl, Josef Morkus, Ondřej Zemánek



Útvar rozvoje
HLAVNÍHO MĚSTA PRAHY

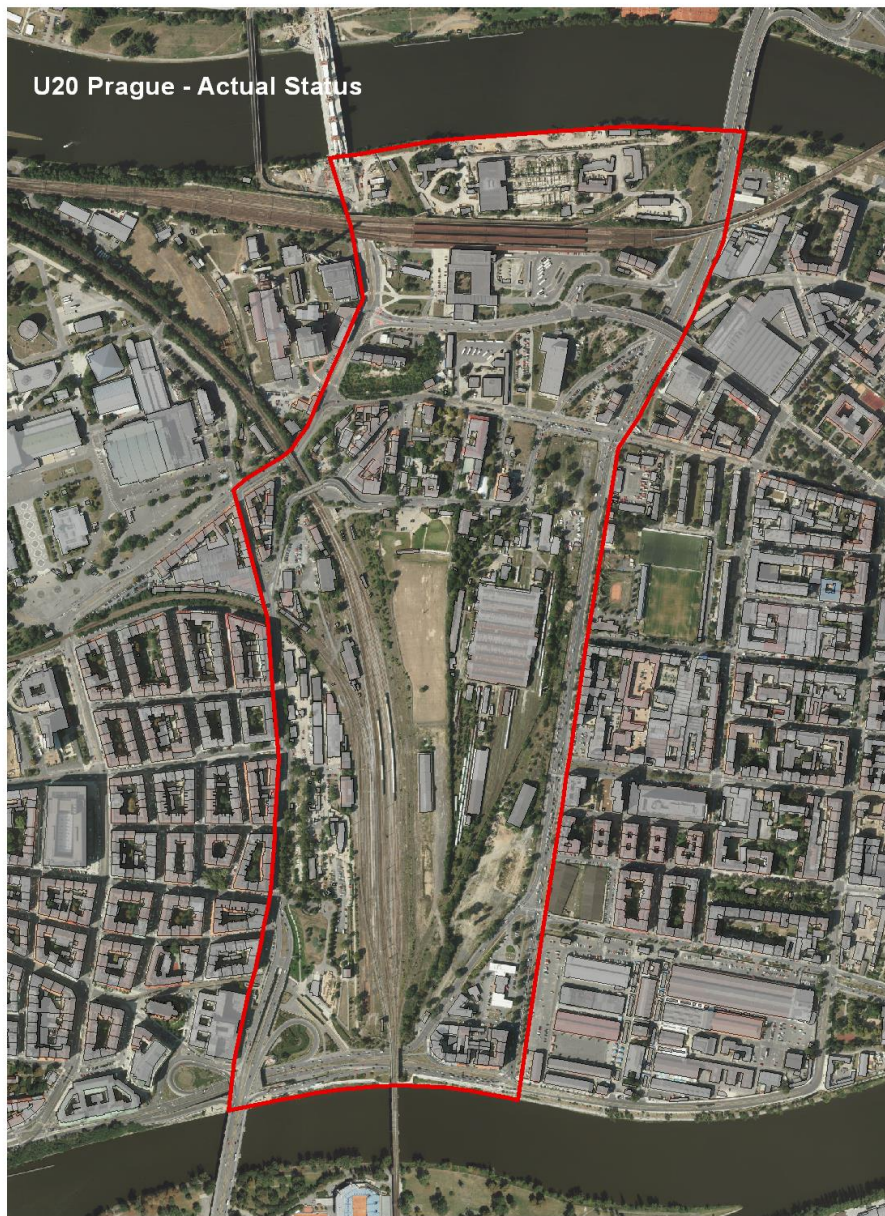


This project is implemented through the CENTRAL EUROPE Programme co-financed by the ERDF

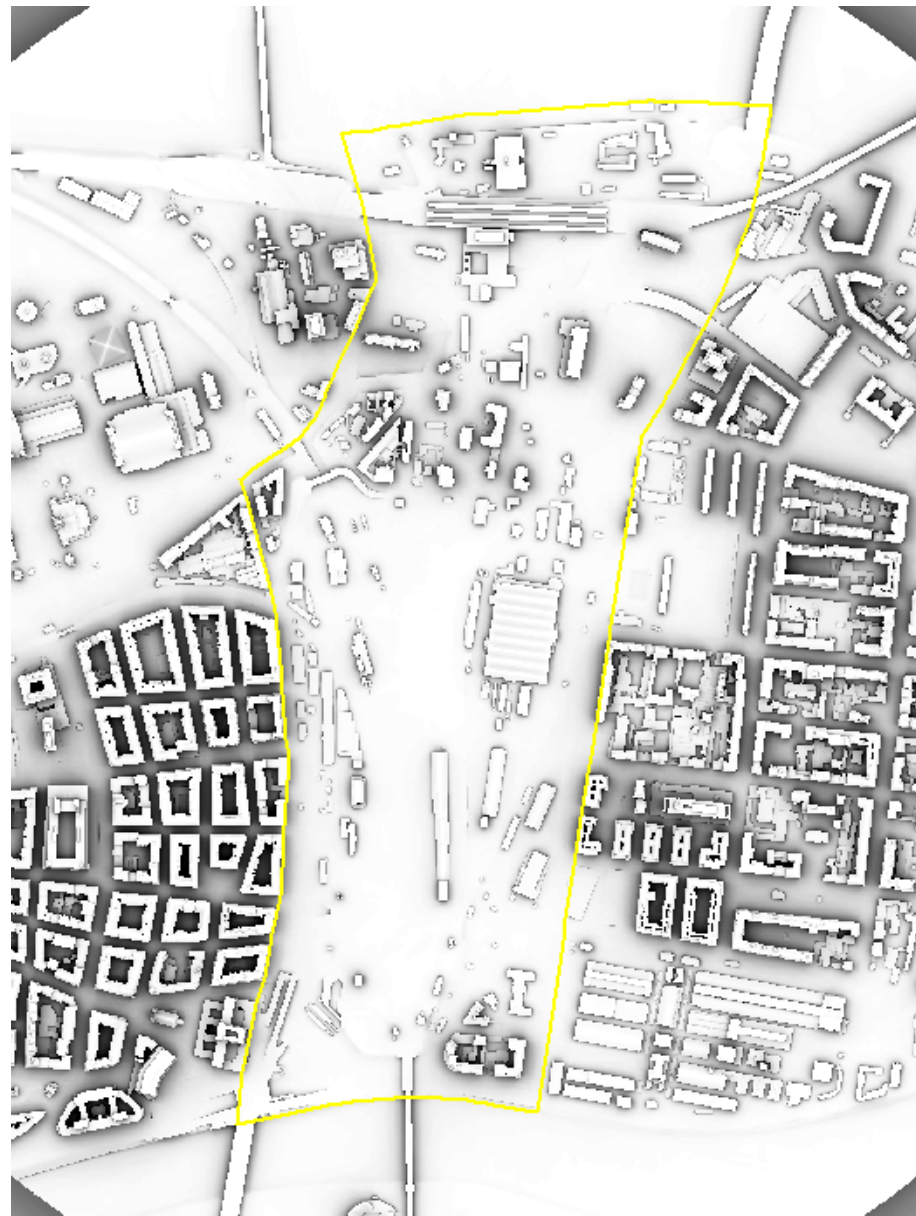




U20 Prague - Actual Status

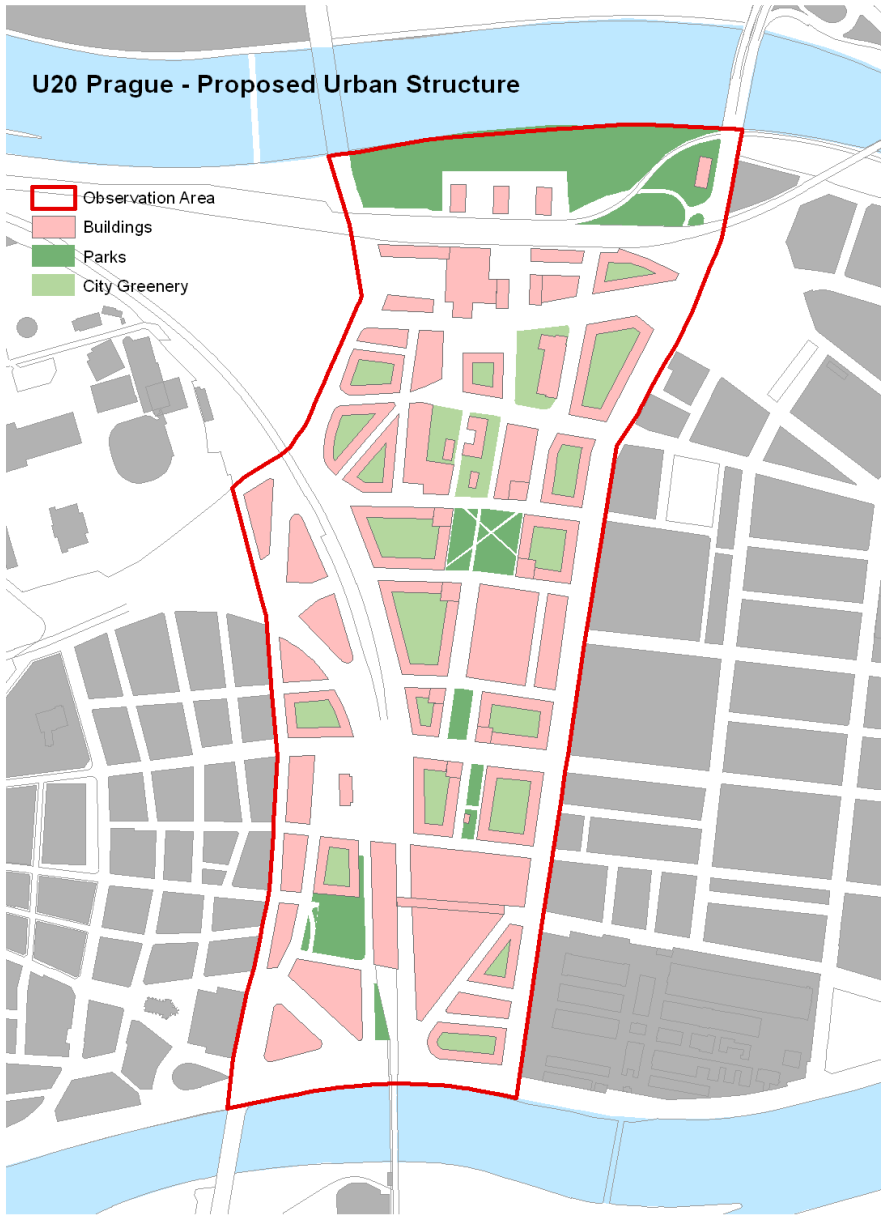


0 200 400 600 800 1 000 M



U20 Prague - Proposed Urban Structure

- Observation Area
- Buildings
- Parks
- City Greenery

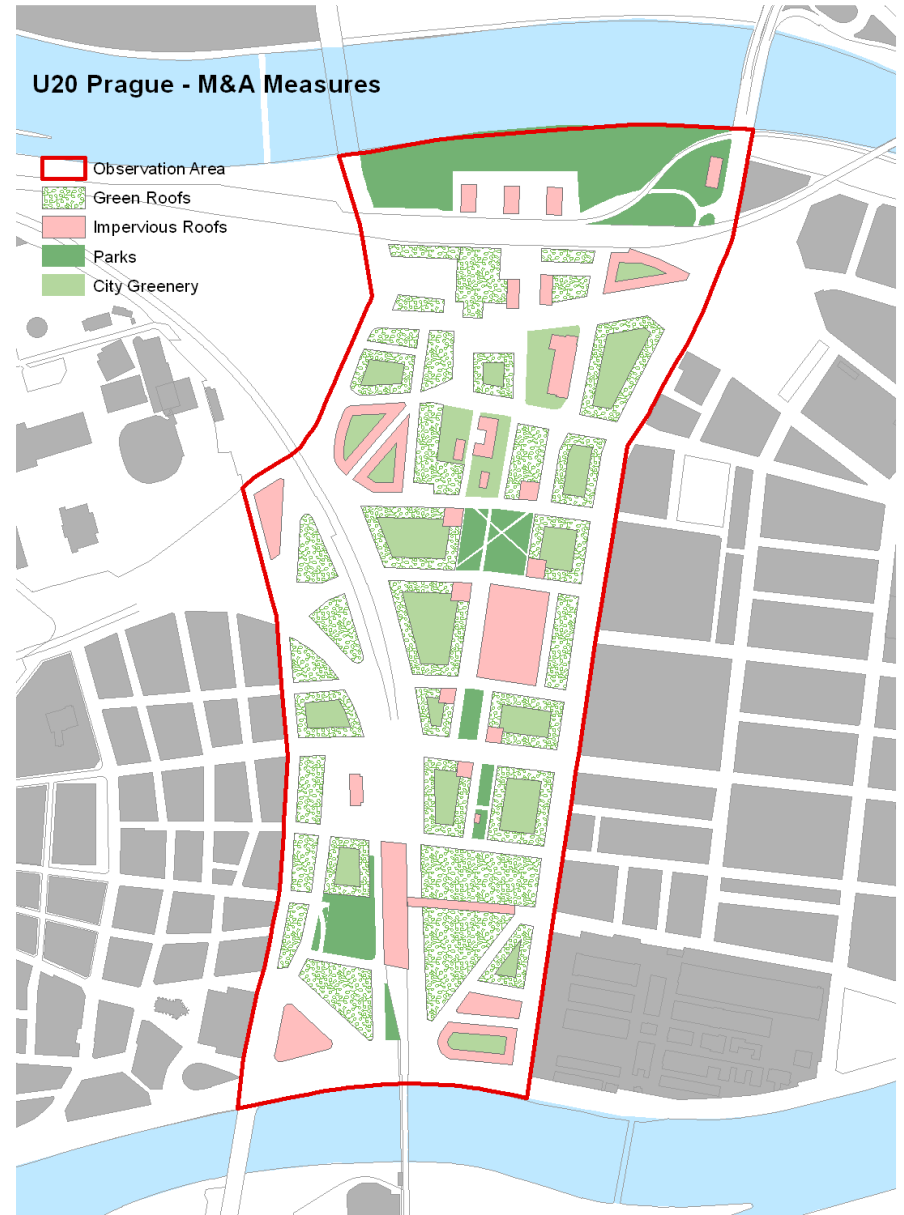


0 200 400 600 800 1000 M



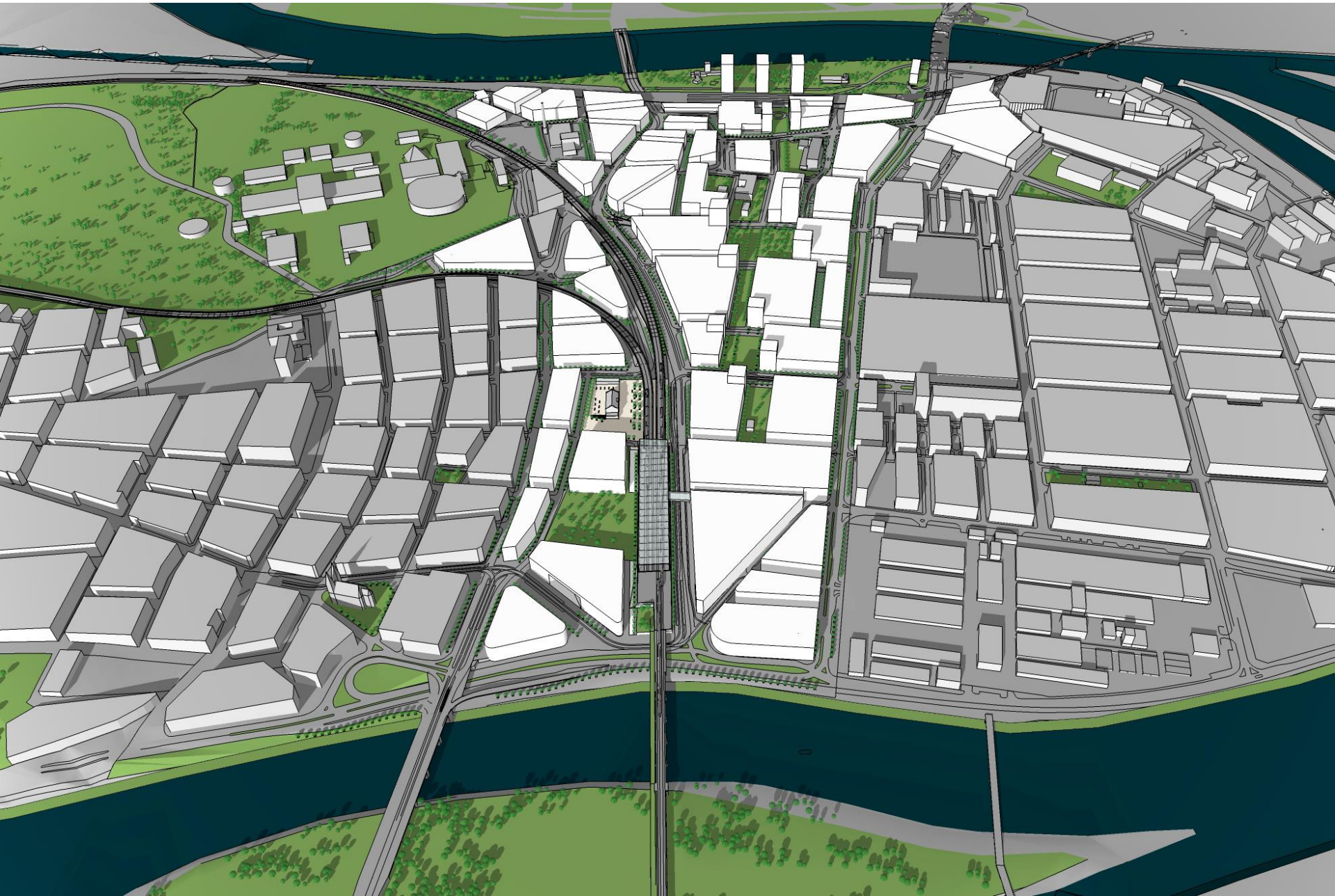
U20 Prague - M&A Measures

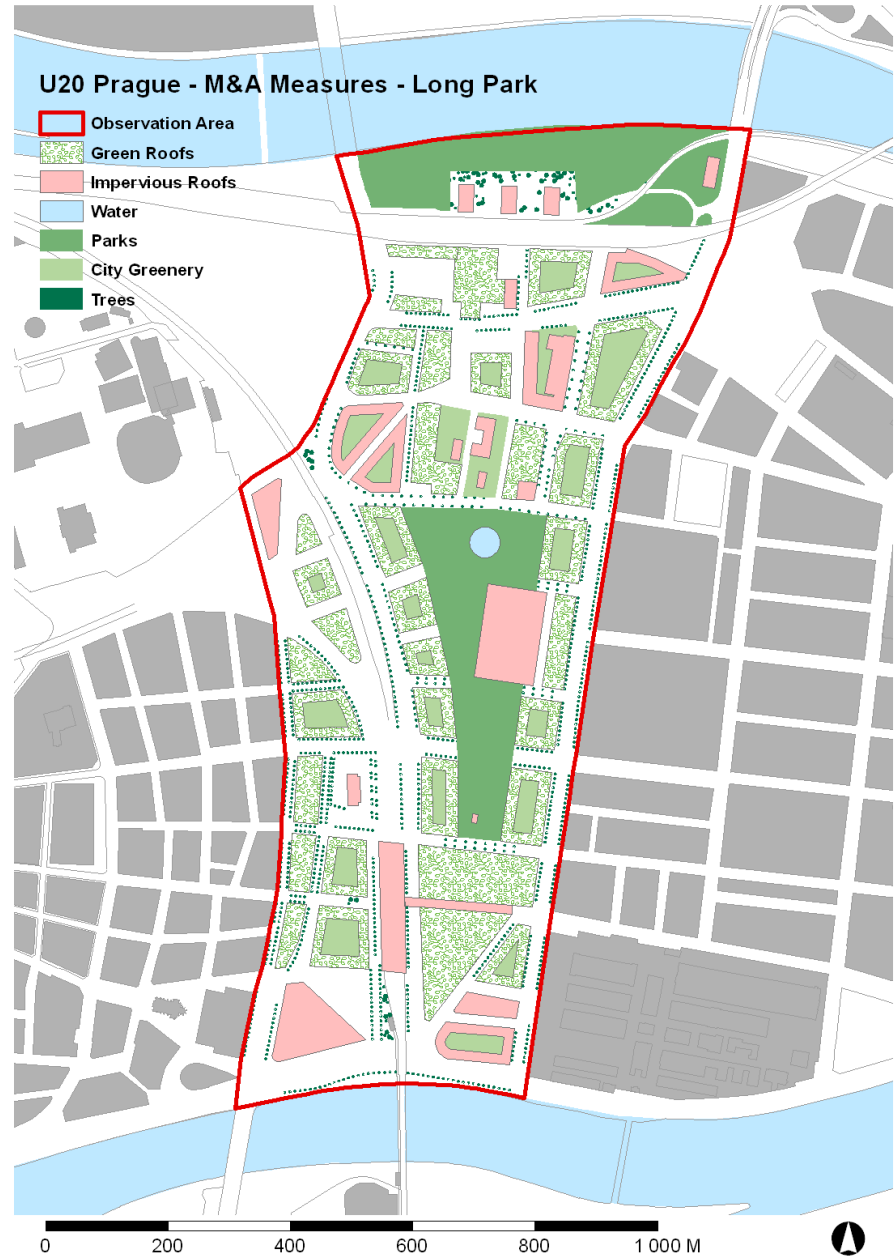
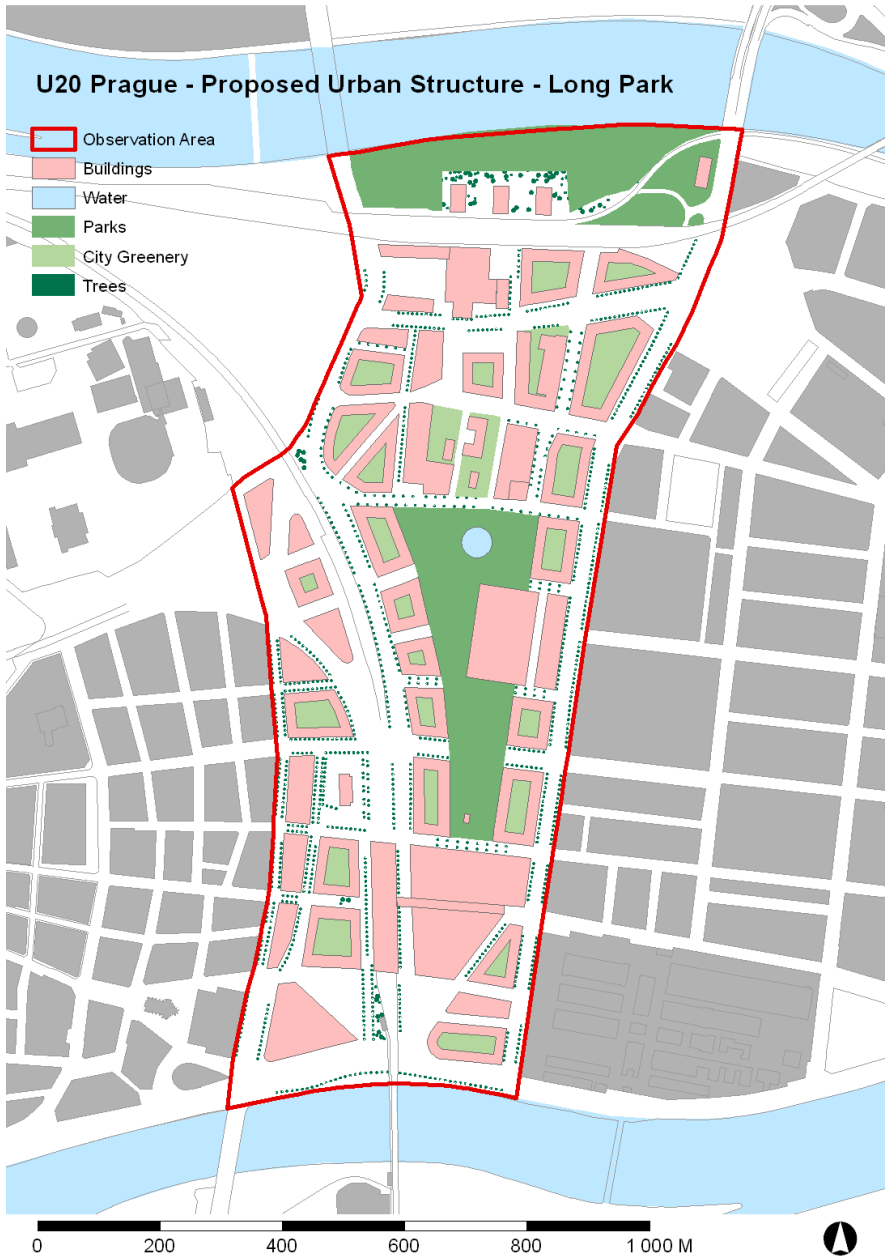
- Observation Area
- Green Roofs
- Impervious Roofs
- Parks
- City Greenery



0 200 400 600 800 1000 M

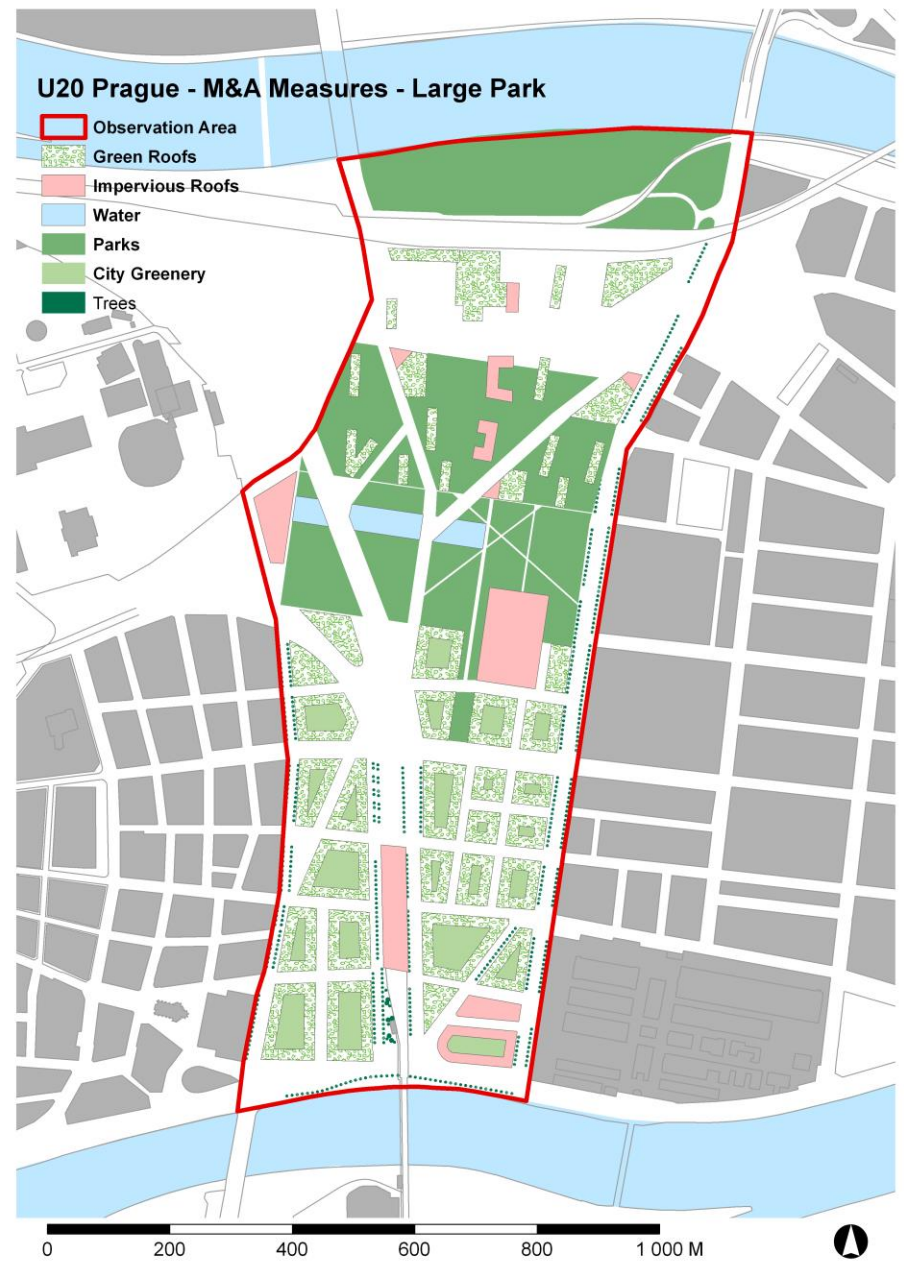
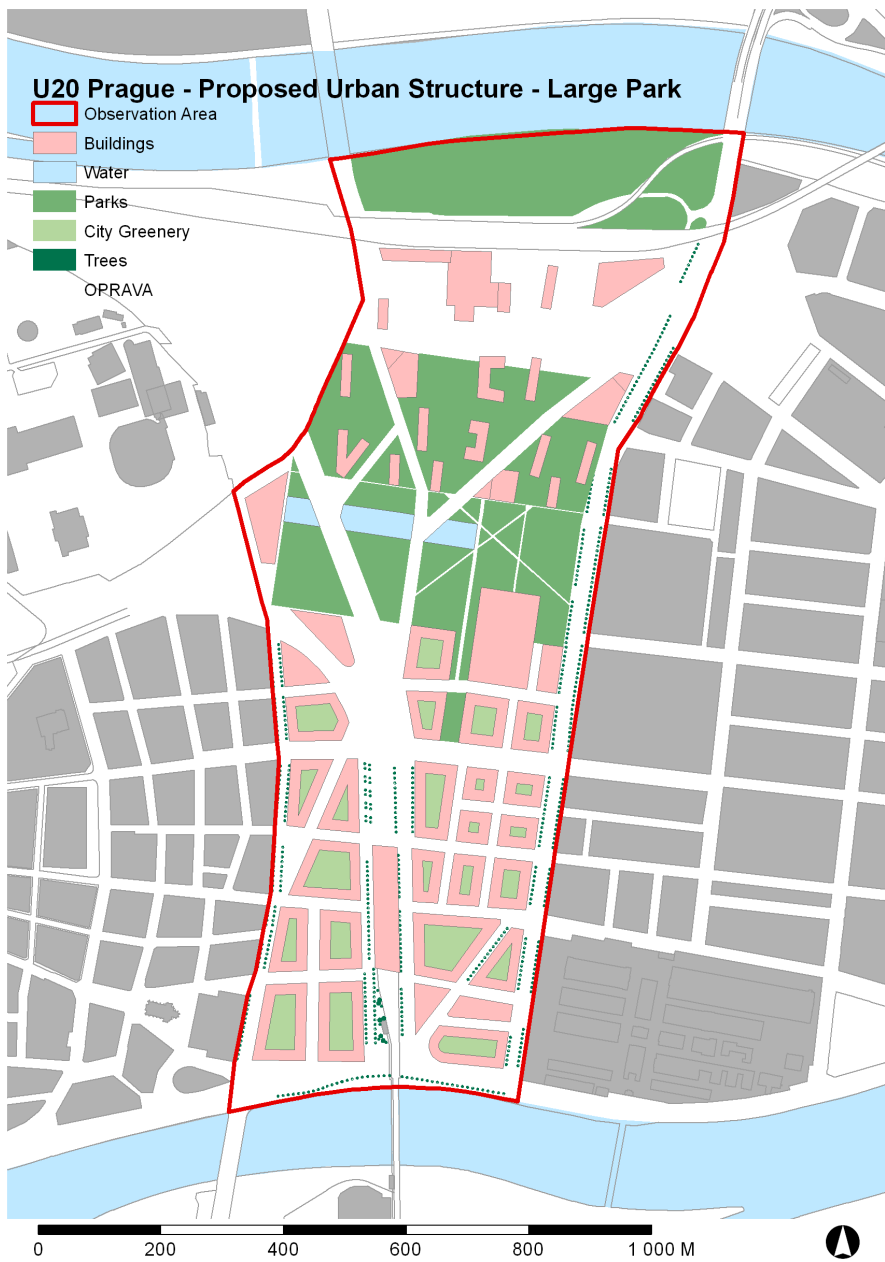








Scenario Long Park





Scenario Large Park

Presenting Urban Heat Island at



September 14th – October 12th 2013

Urban Heat Island

Tepelný ostrov města



Proč vzniká?
Přirozený povrch (tráva, les, pole) je nahrazen umělým (asfalt, beton, sklo), který mnohem více zadržuje teplo ve formě slunečního záření a to pak ohřívá vzduch ve městě.

Srážková voda odteče kanalizací a teplo, které by se použilo na její ocpání, ohřívá vzduch.

Lidská činnost (výrůběr, klimatizace, doprava, průmysl) produkuje teplo, které zvyšuje teplotu vzduchu ve městech.

Projekt Urban Heat Island (UHI)

Projekt UHI je zaměřen na zmírnění tepelného ostrova města pomocí urbanistických metod, a tím i na snížení rizik posílené zdravoti obyvatel. Na projektu spolupracují vědecké instituce a měřící orgány měst a regionů v Budapešti (Maďarsko), Lutani (Slovensko), Modene (Itálie), Řadově (Itálie), Praze (Česká republika), Stuttgartu (Německo), Varšavě (Polsko) a Vídně (Rakousko).

Jmenovaná města se snaží vyhodnotit možnosti, jak pomocí urbanistických řešení a dalších strategií zmírnit dopady oteplování. V Praze na projektu spolupracují Úřad rozvoje hl. m. Prahy, Katedra meteorologie a ochrany prostředí Matematicko-fyzikální fakulty Univerzity Karlovy a Český hydrometeorologický ústav.

Pilotní oblasti výzkumu v Praze

Pilotní oblast 1: Letorova ulice



Pilotní oblast 2: Holešovice - Bubny



Příklady zmírnění tepelného ostrova ze zahraničí



OTOMAR ROZVOJE HL. M. PRAHY
příspěvková organizace





Thank you