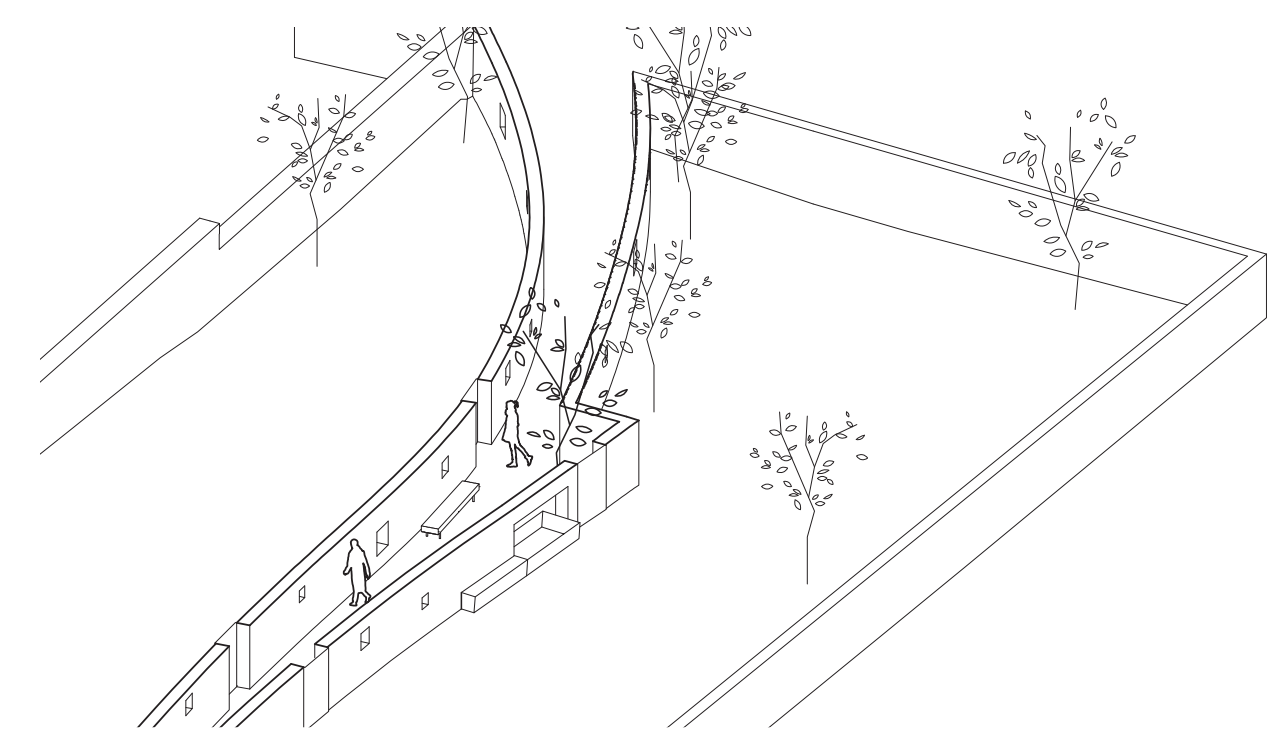


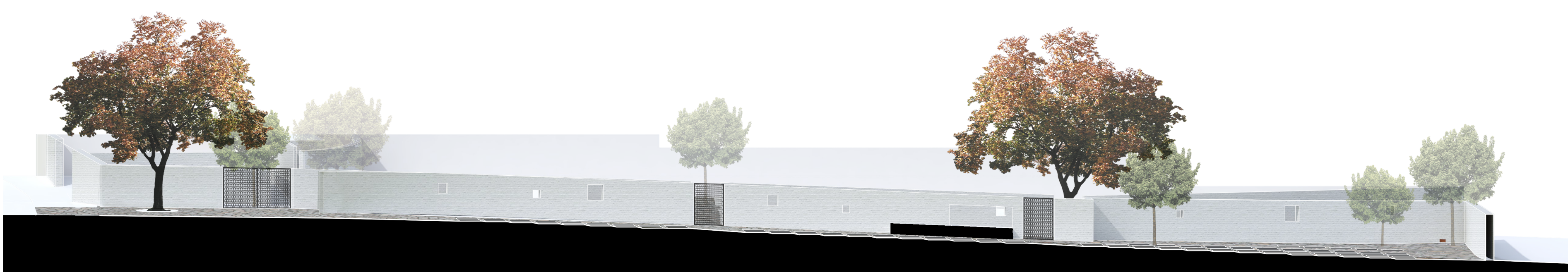
hřbitov schovaný za vysokými zdmi

X

zelená tepna vedoucí územím organicky tvarovaná křivka přirozená součástí života



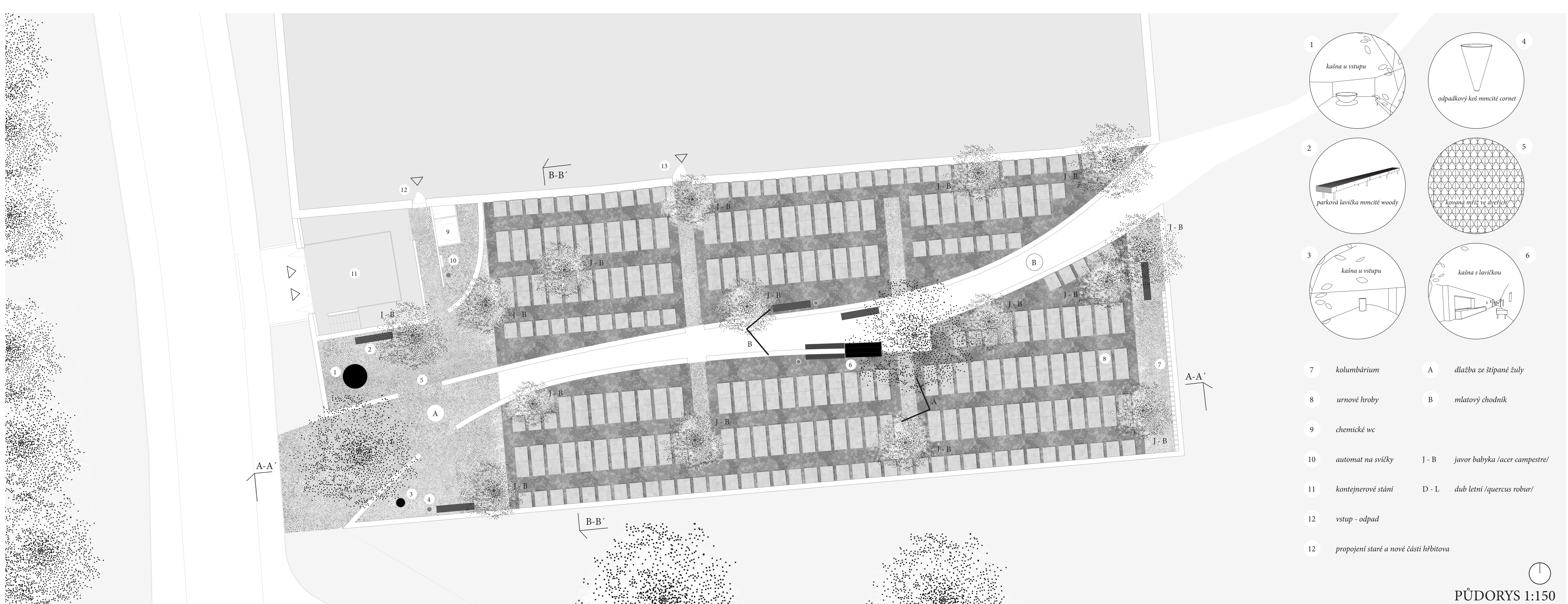
A-A'



B-B'



ŘEZOPOHLED PODÉLNÝ A PŘÍČNÝ 1:150



- |  |                                   |
|--|-----------------------------------|
| 1 kašna u vstupu                         | 4 odpadkový koš mmičtí corner     |
| 2 parková lavička mmičtí woody           | 5 kovová mříž ve dvéřích          |
| 3 kašna u vstupu                         | 6 kašna s lavičkou                |
| 7 kolumbirium                            | A dlažba ze štípané žuly          |
| 8 urnové hroby                           | B mlatový chodník                 |
| 9 chemické wc                            | J-B javor babyka /acer campestre/ |
| 10 automat na svičky                     | D-L dub letní /quercus robur/     |
| 11 kontejnerové stání                    |                                   |
| 12 vstup - odpad                         |                                   |
| 12 propojení staré a nové části hřbitova |                                   |

PŮDORYS 1:150