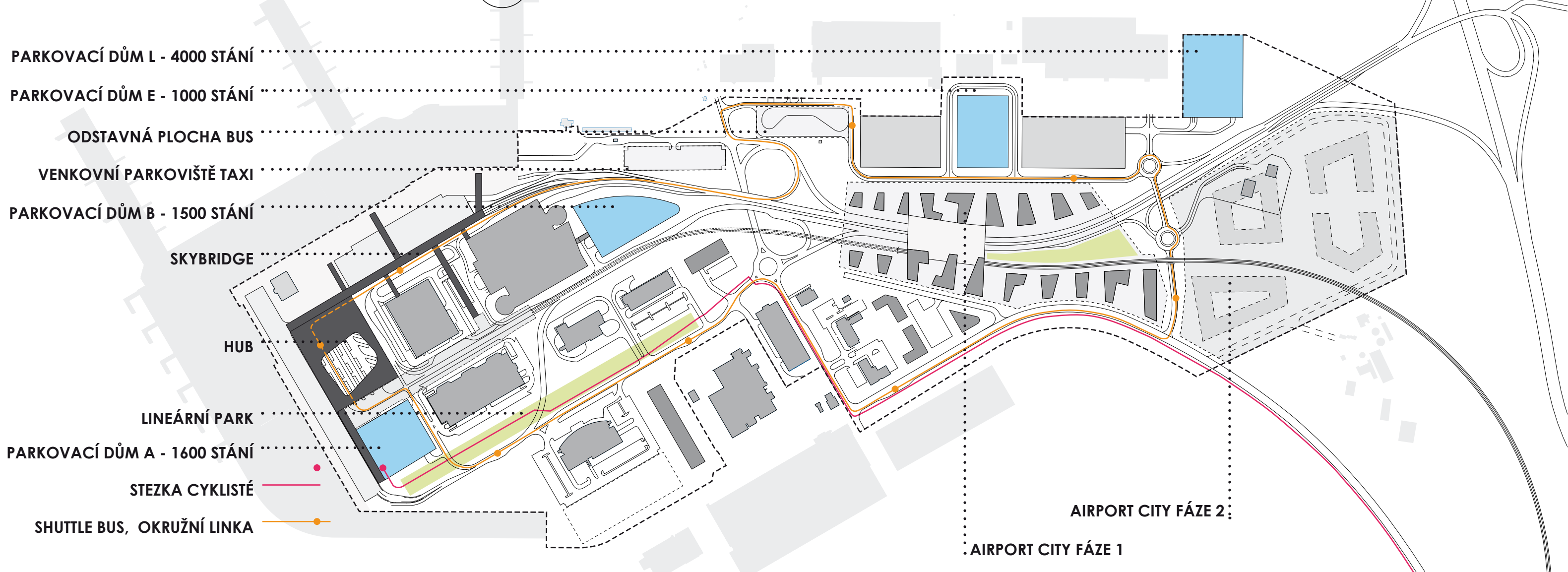
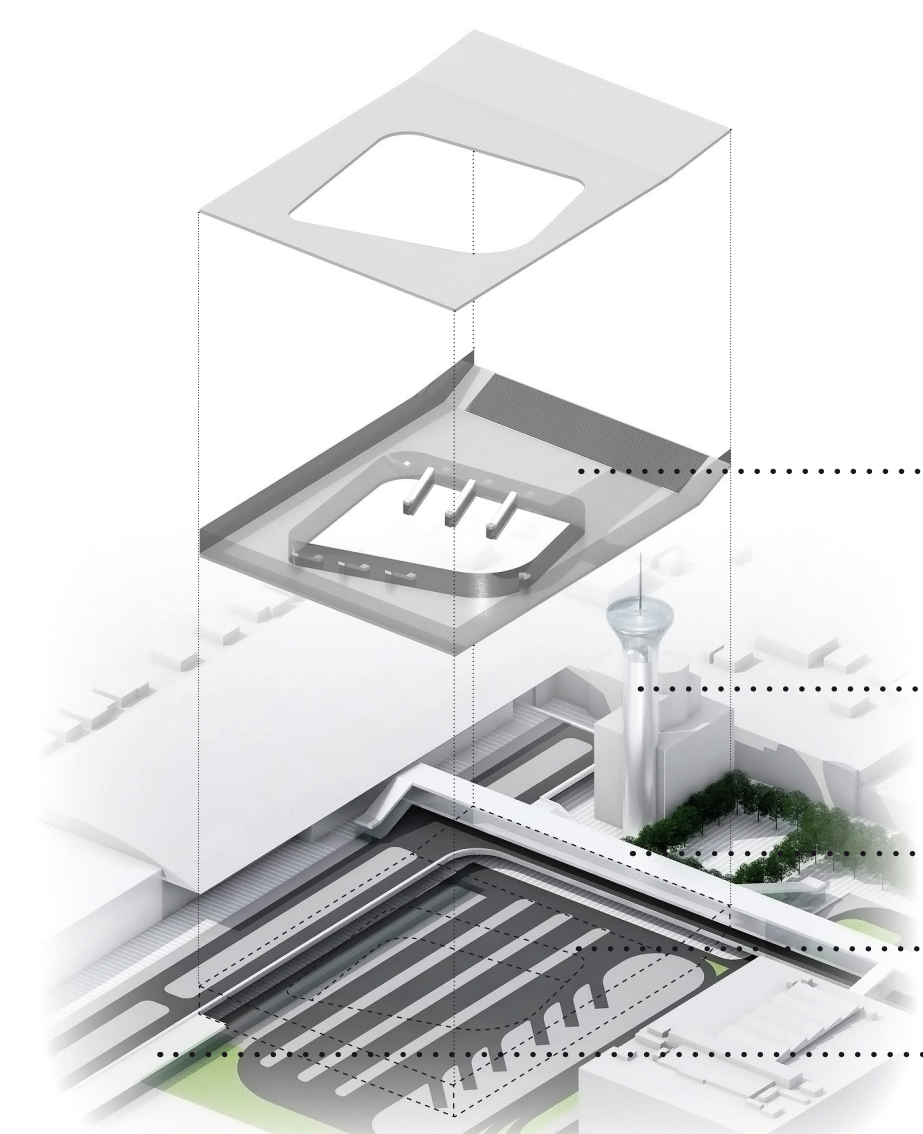


Situace širších vztahů 1:5000



HUB - schéma uspořádání

HUB je interiérový veřejný prostor, centrální přestupní uzel nad centralizovaným autobusovým terminálem. O patro níž (v parteru) navazuje pěší propojení do parkovacího domu "A" a parku, a o patro výš na SKYBRIDGE - hlavního pěšího koridoru spojujícího terminály a další budovy a exteriérové prostory.



Interiér HUBu poskytuje dostatek prostoru pro infocentrum, prodejny jídelnek a menší komerční prostory (stánky s občerstvením atd.).

Nová věž řízení letového provozu.

Pěší SKYBRIDGE nad přivaděčem k T2.

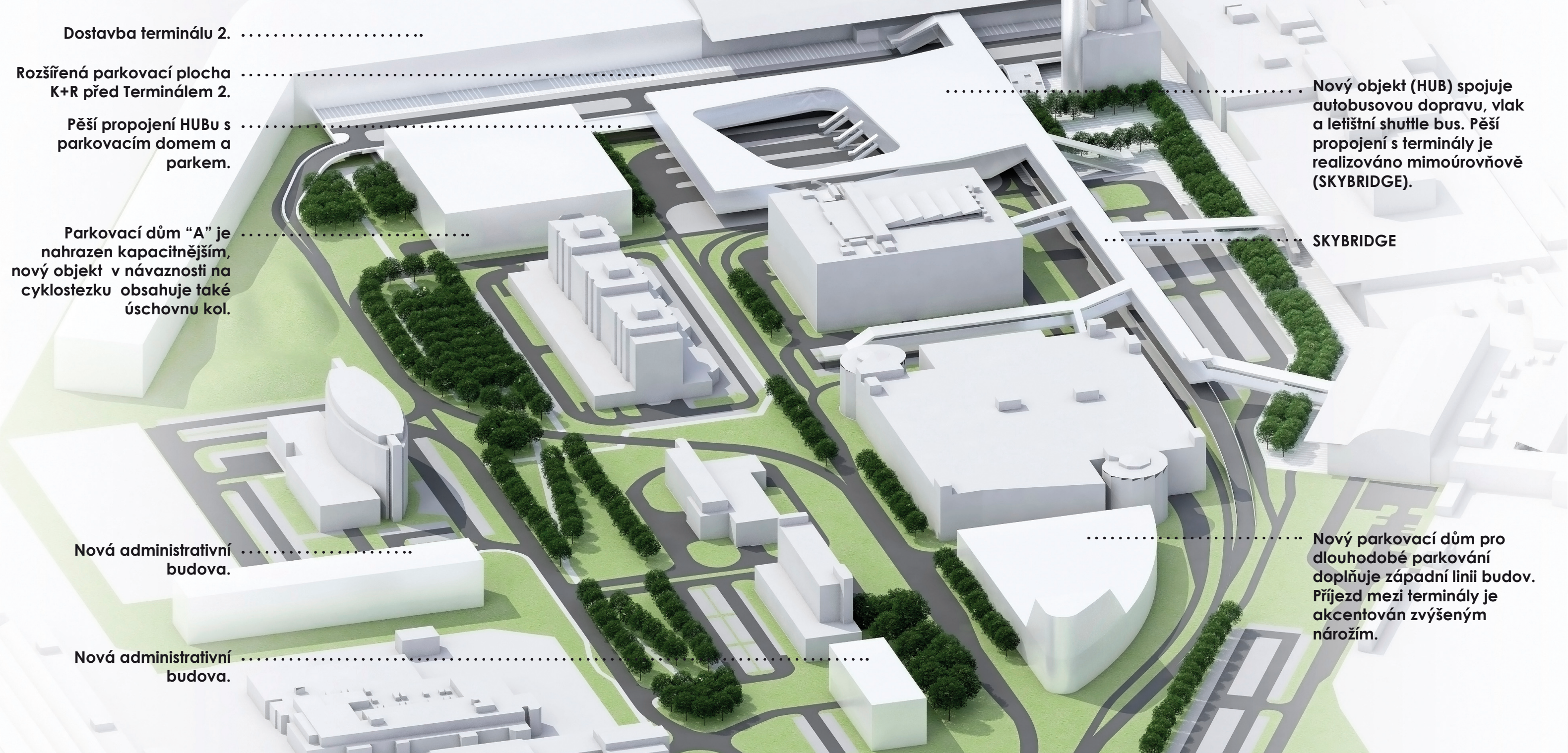
Centralizované autobusové zastávky.

Pěší propojení HUBu s parkovacím domem a parkem.

Rozšířená zastávka.

Budoucí napojení vlakové zastávky.

Axonometrie - urbanismus



Dostavba terminálu 2.

Rozšířená parkovací plocha K+R před terminálem 2.

Pěší propojení HUBu s parkovacím domem a parkem.

Parkovací dům "A" je nahrazen kapacitnějším, nový objekt v návaznosti na cyklistické obsahuje také ústřední kol.

Nová administrativní budova.

Nová administrativní budova.

Nový objekt (HUB) spojuje autobusovou dopravu, vlak a letištní shuttle bus. Pěší propojení s terminály je realizováno mimoúrovňově (SKYBRIDGE).

SKYBRIDGE

Nový parkovací dům pro dlouhodobé parkování doplňuje západní linii budov. Přijezd mezi terminály je akcentován zvýšeným nárožím.

Mezifáze

Před napojením letiště vlakovou linkou bude rozšířena zastávka letištního shuttle busu i pro zastávky MHD. Podle předpokládaného časového horizontu může být v mezifázi odložena realizace HUBu a SKYBRIDGE, stávající zastávka Terminál 1 zůstane zachována v mírně změněné poloze. Rozšířená zastávka tak může sloužit jako rezerva při omezení autobusového terminálu stavebními pracemi.

Budoucí napojení vlakové zastávky.

Axonometrie - dopravní toky

