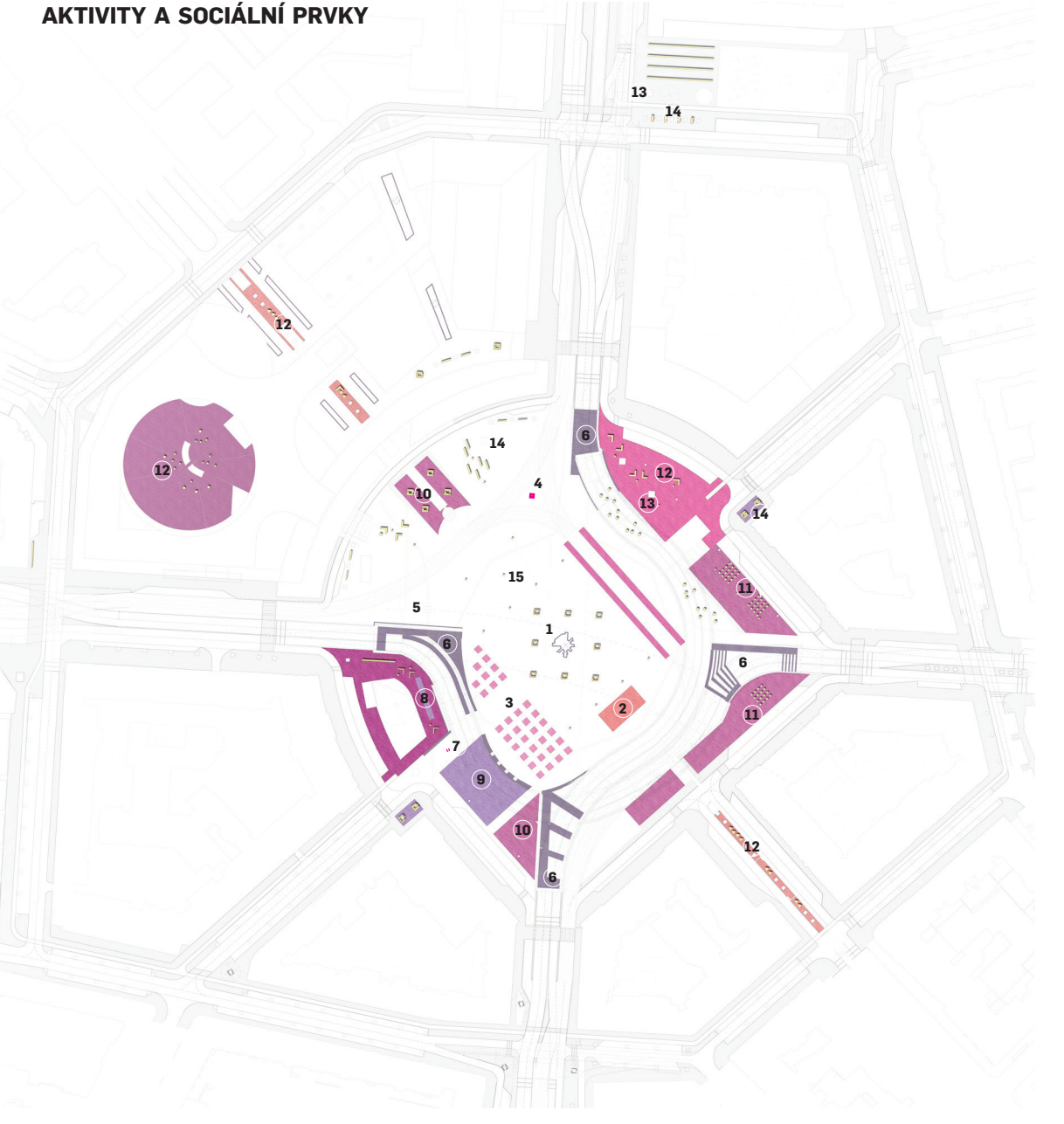
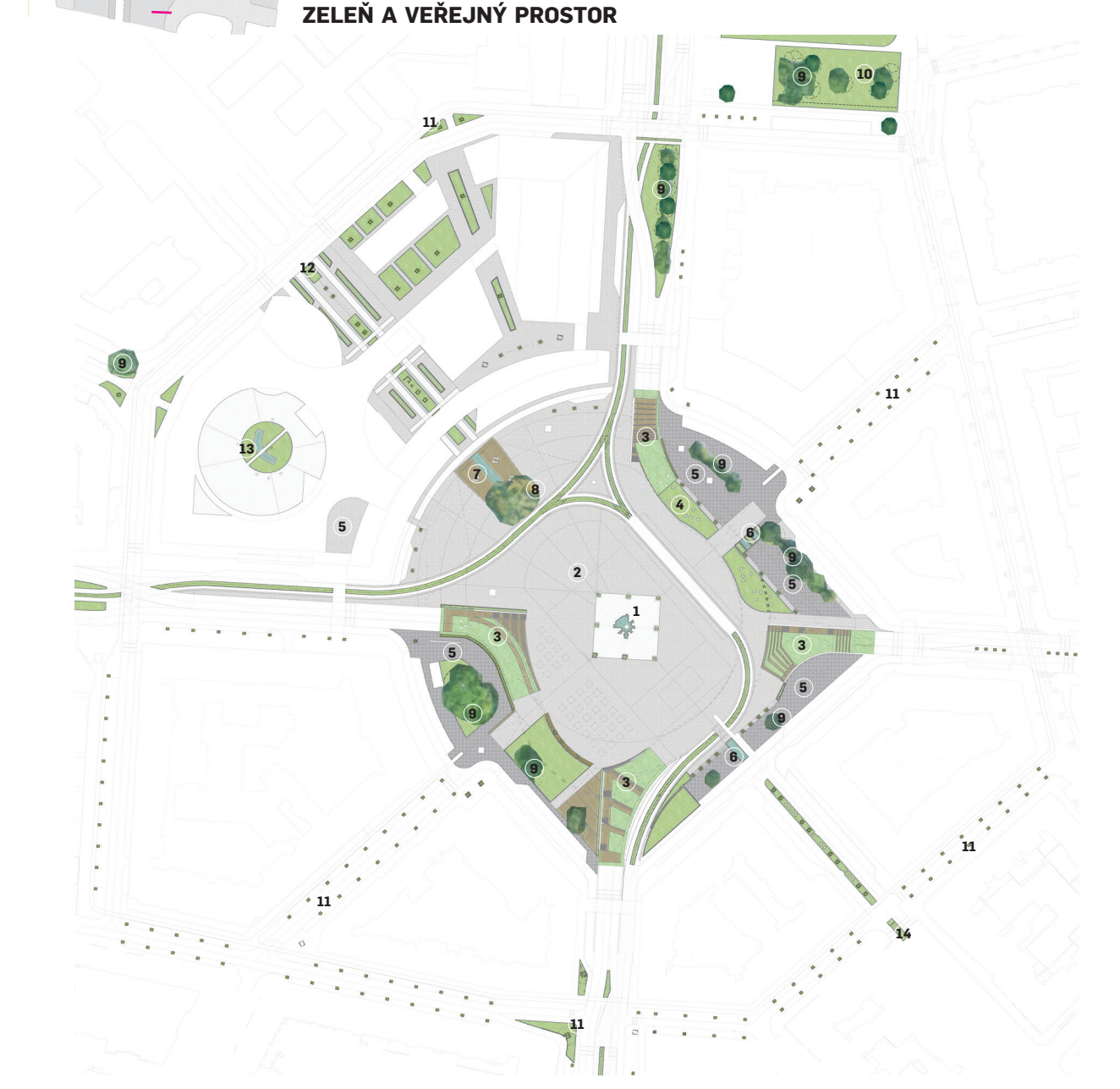
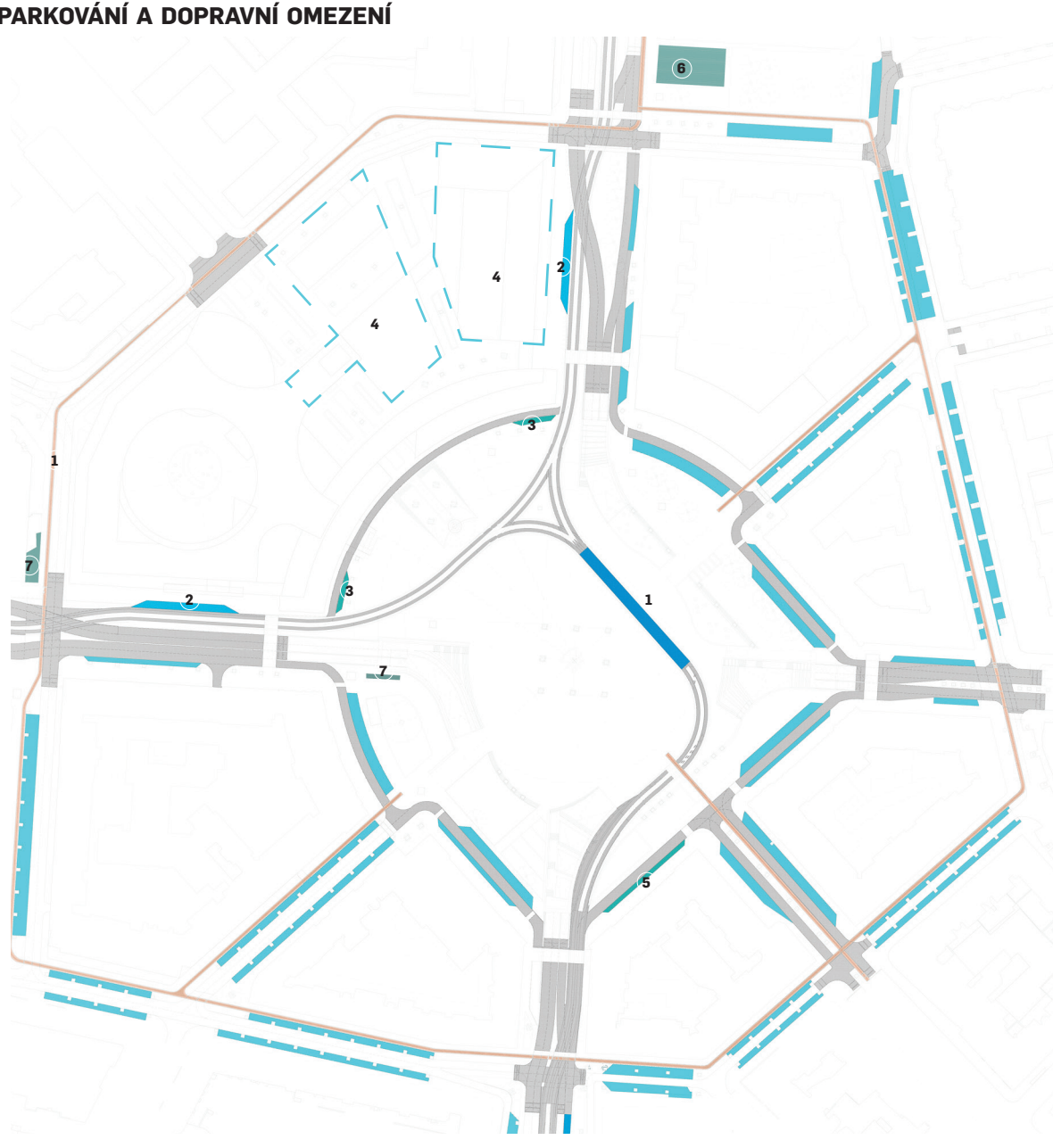
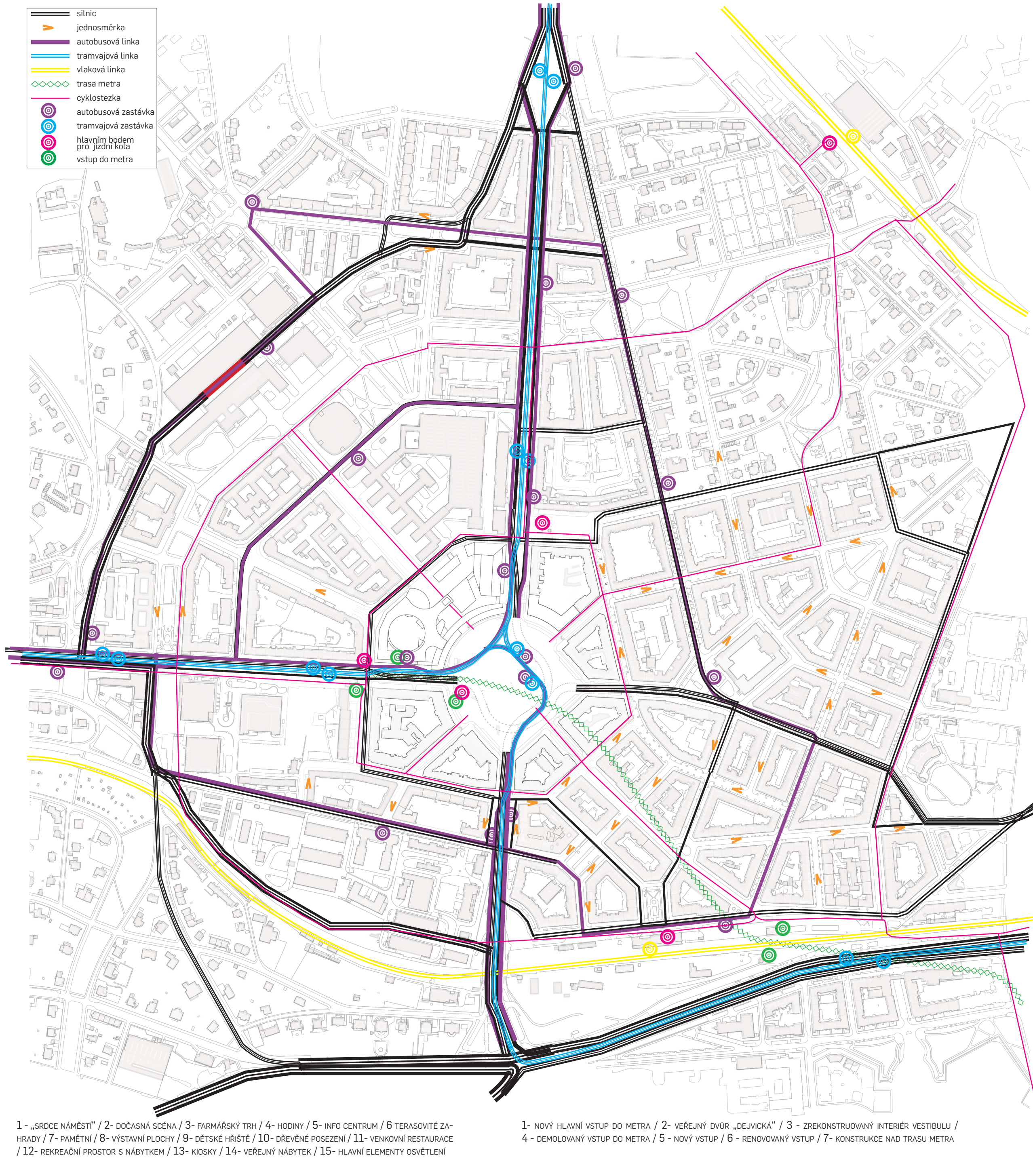
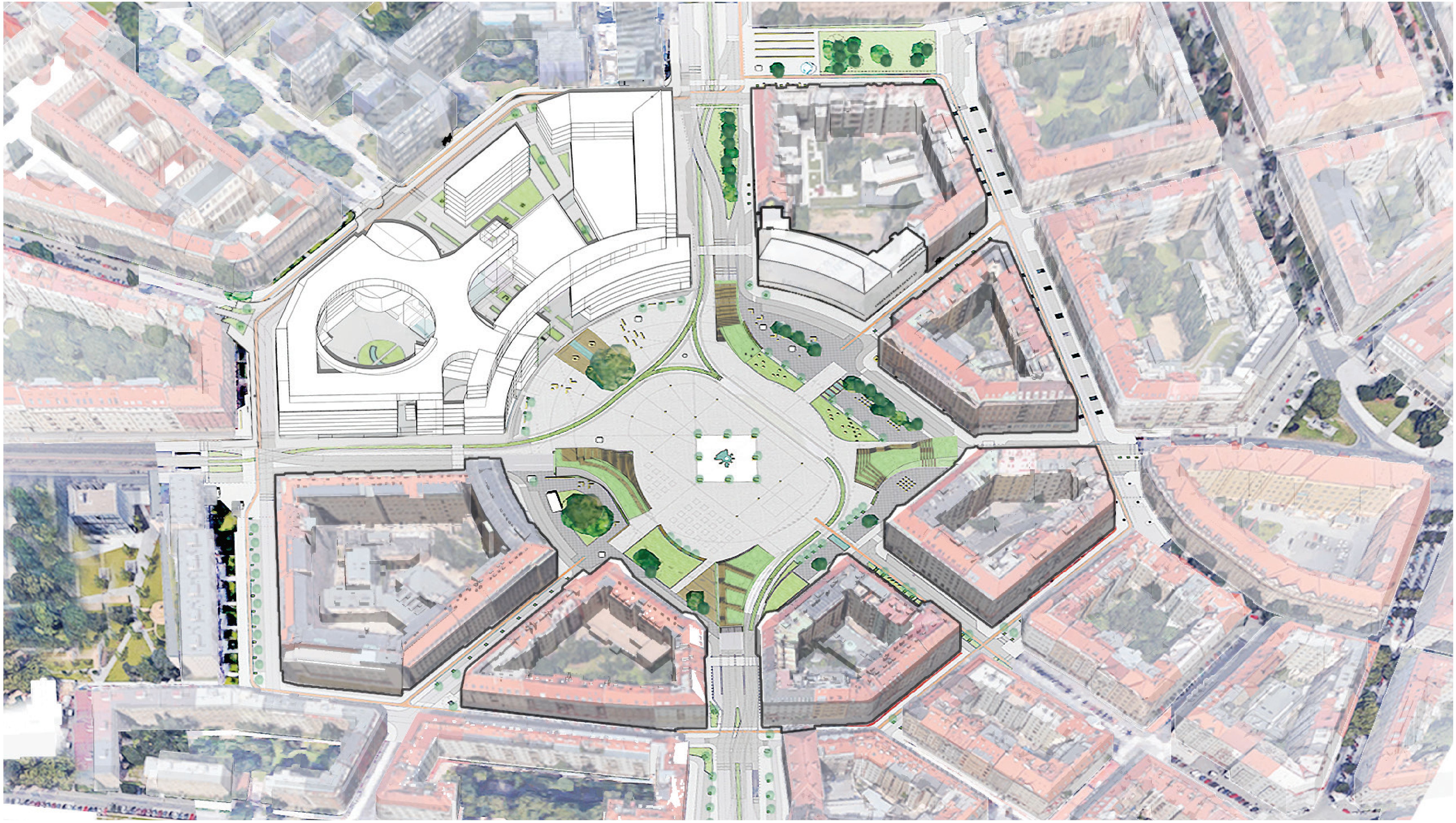


NÁVRH ODSTRANÍ KRUHOVOU KŘÍŽOVATKU ZE STŘEDU NÁMĚSTÍ. NA ČTYŘECH DOPRAVNÍCH PRŮSEČICÍCH, KTERÉ VZNIKNOU NA HRANICI ŘEŠENÉHO ÚZEMÍ (PŘED SAMOTNÝM VJEZDEM DO STŘEDU NÁMĚSTÍ), JSOU NAVRŽENY 4 NOVÉ SEMAFORY. PODOBNĚ JAKO PRINCIP KRUHOVÉHO OBJEZDU I TYTO ČTYŘI NOVÉ KŘÍŽOVATKY POMOŽOU ZREGULOVAT HUSTOTU PROVOZU V CENTRU. V ŠIRŠÍM KONTEXTU DOPRAVY ZAJIŠTÍ NAVRŽENÉ DOPRAVNÍ PRŮSEČIKY MOŽNOST ODBOČENÍ PŘED PŘÍJEZDEM DO NÁMĚSTÍ VLEVO A VPRÁVO. S PLÁNOVANOU STAVBOU SEVEROZÁPADNÍHO OKRUHU JE ZÁROVĚN NAPLÁNOVÁNA NOVÁ SPOJUJÍCÍ SILNICE DO SVATOVÍTSKÉ ULICE. NÁVRH ZAHRNULJE PODOBNOU KRUHOVOU ULICI JAKO PLÁNOVANÝ SEVEROZÁPADNÍ OKRUH, MIMO ZELENÝ PÁS AREÁLU ČVUT, PŘES KOLEJNÍ A KOULOVU ULICI. TÍMTO PROPOJENÍM JE MOŽNÉ ULEHČIT DOPRAVU NA VÍTĚZNÉM NÁMĚSTÍ.

PŘES VÍTĚZNÉ NÁMĚSTÍ JSOU NAVRŽENY POUZE DVĚ HLAVNÍ DOPRAVNÍ OSY: OD VÝCHODU K ZÁPADU A OD SEVERU K JIHU. TYTO DVĚ OSY SE VYHNOU PROSTORU NÁMĚSTÍ TÍM, ŽE PROJÍŽÍ POD ZEMÍ - NAD ÚROVŇÍ METRA. VOZOVKY JSOU UMÍSTĚNY TAK, ABY SE VZÁJEMNĚ MIMOÚROVŇOVĚ VYHNULY A ZÁROVĚN MINULY KANALIZAČNÍ A VODOVODNÍ POTRUBÍ. VŠECHNY ČTYŘI VJEZDY POD TERÉN BUDOU KRYTY RŮZNÝMI TYPY MĚSTSKÉHO TERÉNU JAKO VEŘEJNÉ VYUŽITELNÝCH PLOCH. TYTO ČTYŘI STŘEŠNÍ BRÁNY VYTVÁŘEJÍ OBLOUKOVOU, ZELENOU HRANICI CENTRA NÁMĚSTÍ A SLOŽÍ JAKO PRVKY VEŘEJNÉ KRAJINY. CELÝ CENTRÁLNÍ PROSTOR VÍTĚZNÉHO NÁMĚSTÍ JE ŘEŠEN JAKO PĚŠÍ ZÓNA. TRAMVAJOVÉ LINKY SE POHYBUJÍ TAK, ABY UMOŽŇOVÁLY JEDINOU TRAMVAJOVOU A AUTOBUSOVOU ZASTÁVKU V CENTRÁLNÍM PROSTORU, ROVNOBĚŽNĚ S PRIMÁRNÍ SYMETRICKOU OSOU NÁMĚSTÍ.

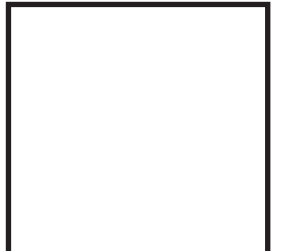
HLAVNÍ IDEA NÁVRHU - JAK MĚSTOTVORNĚ TAK METAFORICKY - SPOČÍVÁ V POJETÍ MIKROKOSMU CELEHO MĚSTA V RÁMCI JEDNOHO NÁMĚSTÍ. VNĚJŠÍ OKRAJE PROSTORU - OHRANIČENÉ BUDOVAMI A NOVÝM „ZELENÝM PÁSEM“ - JSOU NAVRŽENY JAKO „PIAZETTY“, TĚDY MĚŘÍTKEM MALÁ NÁMĚSTÍ S INTIMNÍM CHARAKTEREM. KAŽDÁ STRANA MÁ SVOU KONKRÉTNÍ IDENTITU VYCHÁZEJÍCÍ Z LOKÁLNÍCH FUNKCÍ: VÝSTAVNÍ PROSTOR, PAMÁTNÍK, DĚTSKÉ HRŠTĚ, DŘEVĚNÉ TERASY, VODNÍ PLOCHY A RŮZNÉ PLOCHY PRO VENKOVNÍ POSEZENÍ. TYTO PLOCHY JSOU V PLOŠE DEFINOVÁNY VELKOFORMÁTOVOU DLAŽBOU. CENTRÁLNÍ OBLAST SI ZACHOVÁVA CHARAKTER OTEVŘENÉHO PROSTORU VOLNĚHO PLÁNU. OBSAHUJE RŮZNÉ PRVKY MĚSTSKÉHO NÁBYTKU, LAVIČKY, ZELENĚ A DŘEVĚNÉ TERASY, KTERÉ JSOU INTEGROVÁNY DO ZELENÝCH STŘEŠNÍCH PRVKŮ A ZAJIŠTÍ TAK DIVERSITU PROSTORU. MOHOU SE ZDE KONAT FARMÁRSKÉ TRHY A VELKÉ AKCE, JAKO JSOU KONCERTY A SPORTOVNÍ PŘENOSY. TYTO PLOCHY JSOU VYDLÁŽĚNÉ ŽULOVOU DLAŽBOU. CENTRÁLNÍ PLOCHA NÁMĚSTÍ JE VYVÝŠENA PŘIBLIŽNĚ 1,5-1,8 M NAD STÁVAJÍCÍ VÝŠKOU. „SRDCE“ NÁMĚSTÍ TVOŘÍ ČTVEREC 30Mx30M, S VODNÍM PRVKEM (FONTÁNOU) VE SVĚM STŘEDU. TENTO PROSTOR JE VYMEZEN STROMY A VYDLÁŽĚN TRADIČNÍ PRAŽSKOU MOSAIKOU.

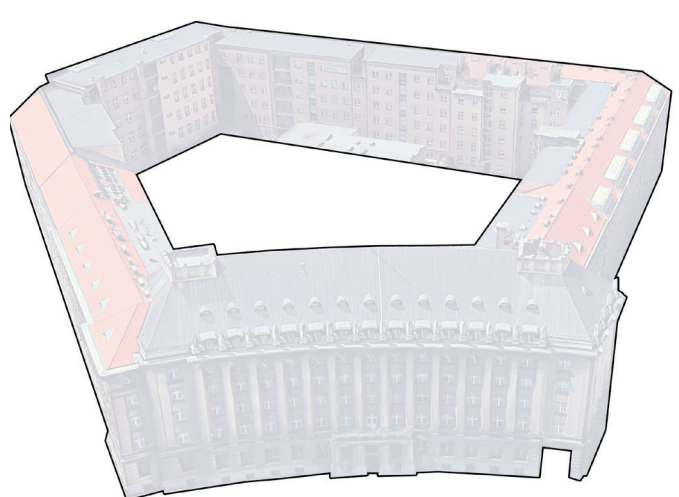
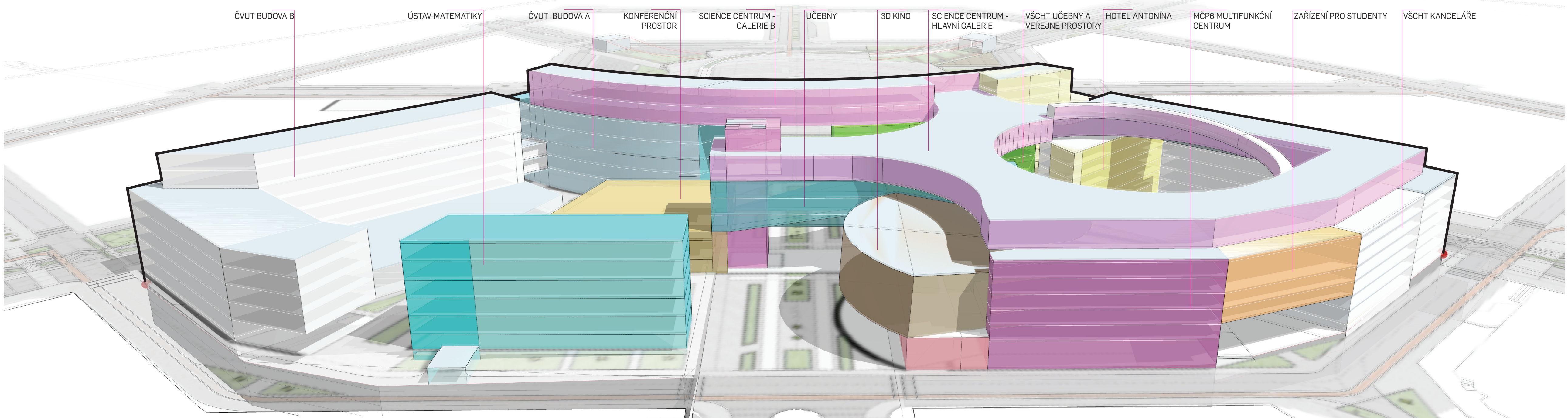
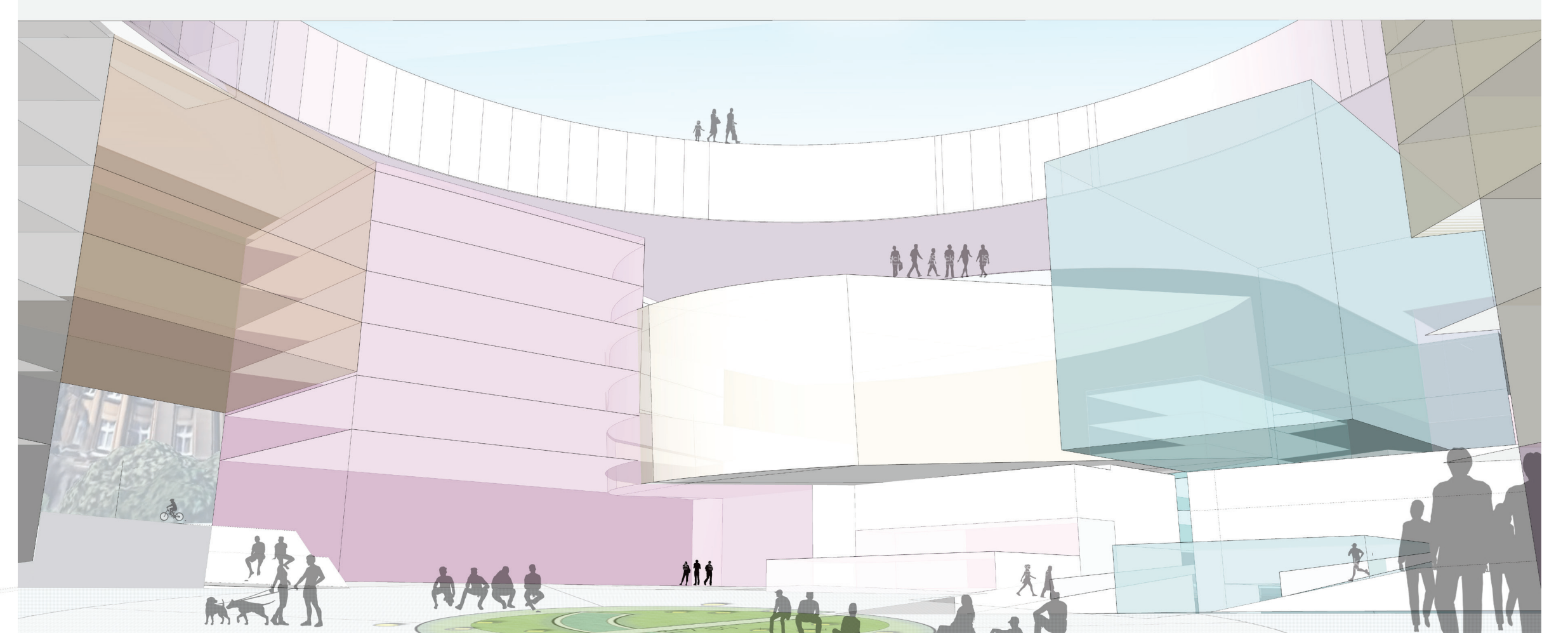
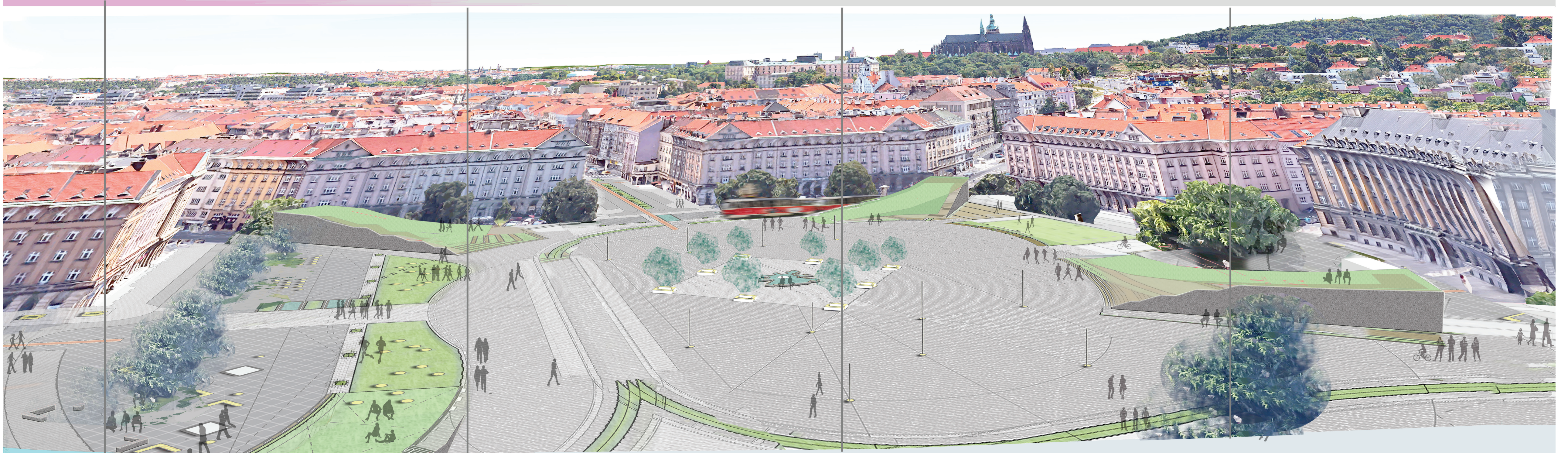
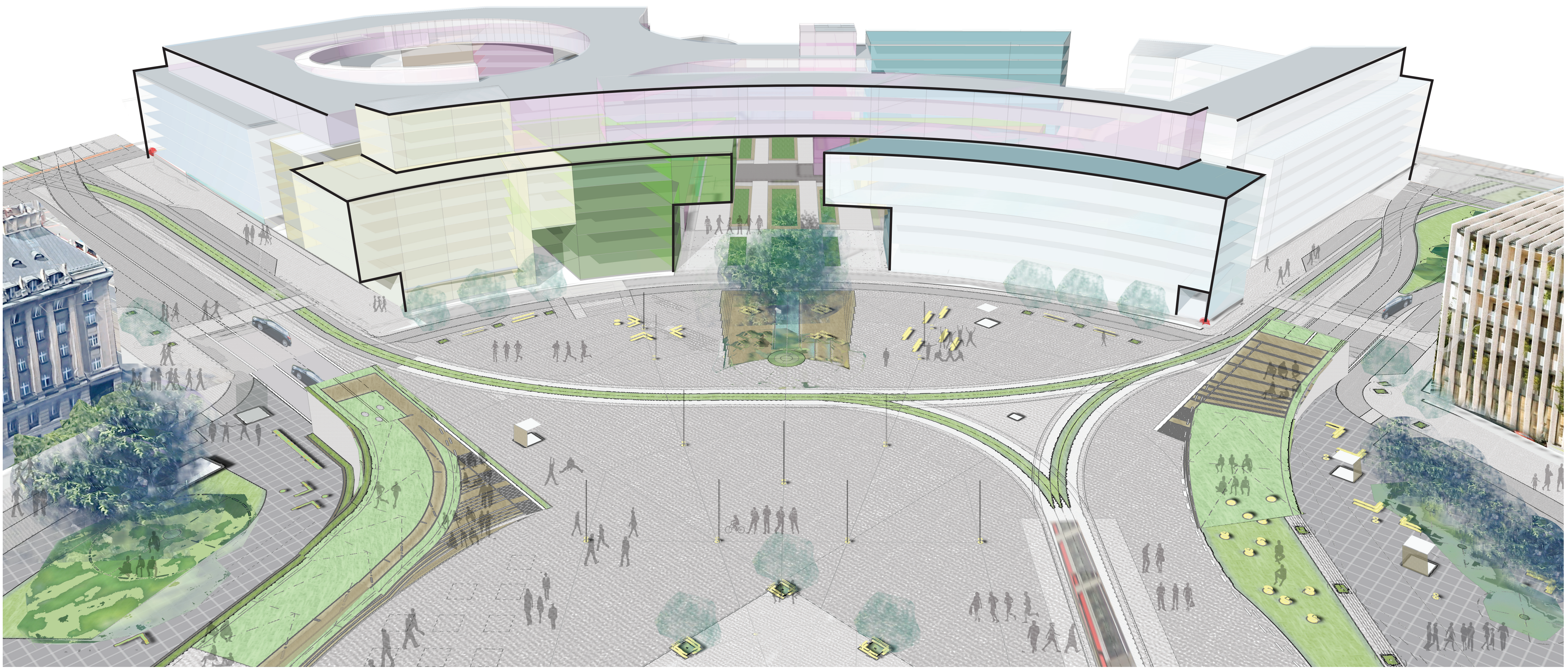
TAKÉ CYKLOSTEZKY DEFINUJÍ VNĚJŠÍ OKRAJ MĚSTA. SPOJENÍ ULICI TECHNICKÁ A CENTRÁLNÍHO NÁMĚSTÍ JE DEFINOVÁNO NOVĚ VYSÁZENÝM STROMEM, LÍPOU, S VODNÍ PLOCHOU, KTEROU RÁMUJE DŘEVĚNÁ PLATFORMA PŘED VSTUPEM DO KAMPUSU. JEDNOLITÝ CHARAKTER HISTORICKÉ ZÁSTAVBY KOLEM NÁMĚSTÍ KONTRASTUJE S NOVÝM NÁVRHEM SEVEROZÁPADNÍHO BLOKU, RŮZNORODÉHO CHARAKTERU. ZDE JE UMÍSTĚN NOVÝ VSTUP DO STANICE METRA DEJVIČKA. KRUHOVÝ PŘEDPROSTOR O PRŮMĚRU 60M SVÝM RADIALNÍM CHARAKTEREM POJÍMÁ PŘÍCHOZÍ ZE VŠECH SMĚRŮ.



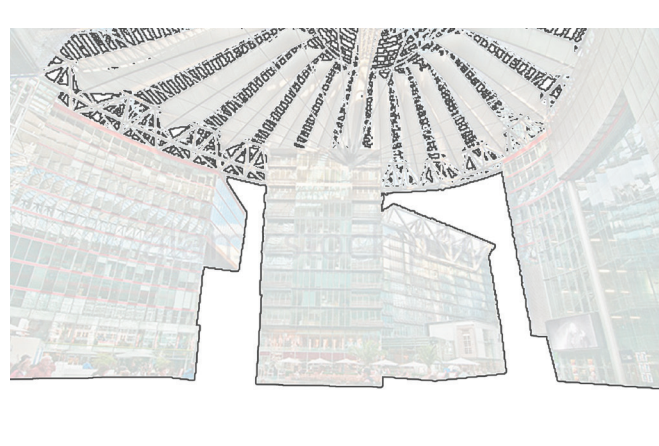
P2

# CELKOVÉ ŘEŠENÍ VÍTĚZNÉHO NÁMĚSTÍ





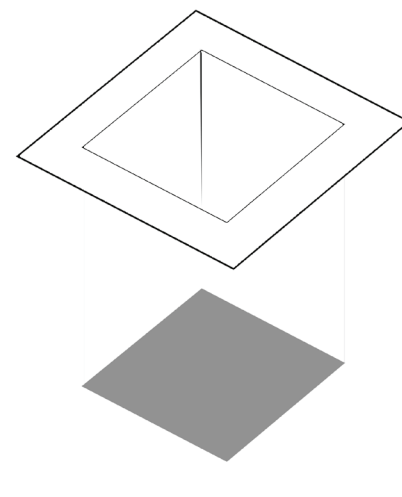
INSTITUT  
PODLE PODKLADU ANTONÍNA ENGELA



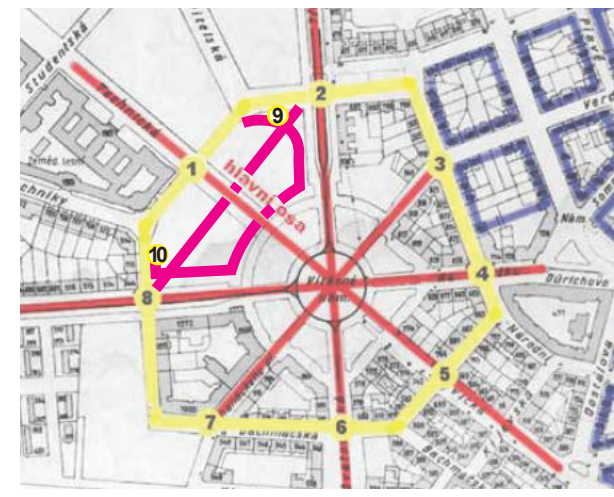
OTEVŘENÉ MĚSTSKÉ LÁTKY  
SONY CENTER - BERLÍN



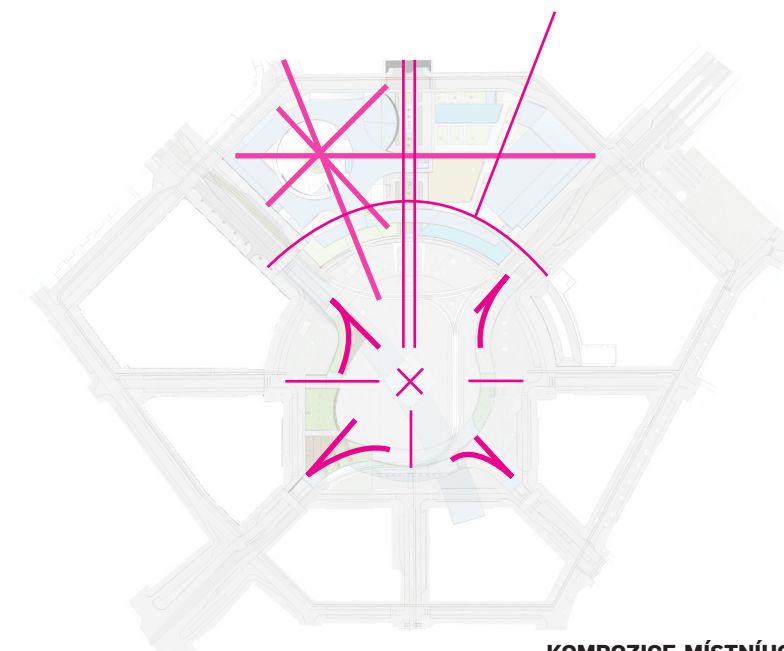
ORGANICKÁ TRANSFORMACE  
SOCHA DAFNĚ A APOLLA - BERNINI



PRÁZDNOTA JAKO POSTAVA  
KONCEPCE PROSTORU



UZEMNÍ KONTEXT  
HISTORICKÁ A SOUČASNÁ SITUACE



KOMPOZICE MÍSTNÍHO A MĚSTSKÉHO DYNAMISMUS  
NÁMĚSTÍ V MĚSTE

